

# Controlpro und Gira TKS

Kurzanleitung | Getting started | Notice abrégée

DE | EN | FR

V 2.3.0

Erstellt zur Nutzung mit folgendem Produkt	Artikelnummer
Controlpro	PNX11-20001, PNX11-20002, PNX11-20003

In diesem Dokument erwähnte Produktnamen können Marken oder eingetragene Marken der jeweiligen Eigentümer sein. Diese sind nicht ausdrücklich durch „™“ und „®“ gekennzeichnet.

© PEAKnx GmbH  
Otto-Röhm-Straße 69  
64293 Darmstadt  
Deutschland

[www.peaknx.com](http://www.peaknx.com)  
[info@peaknx.com](mailto:info@peaknx.com)  
Dokumentversion: 2.3.0  
Datum: 17.05.22

## Einleitung

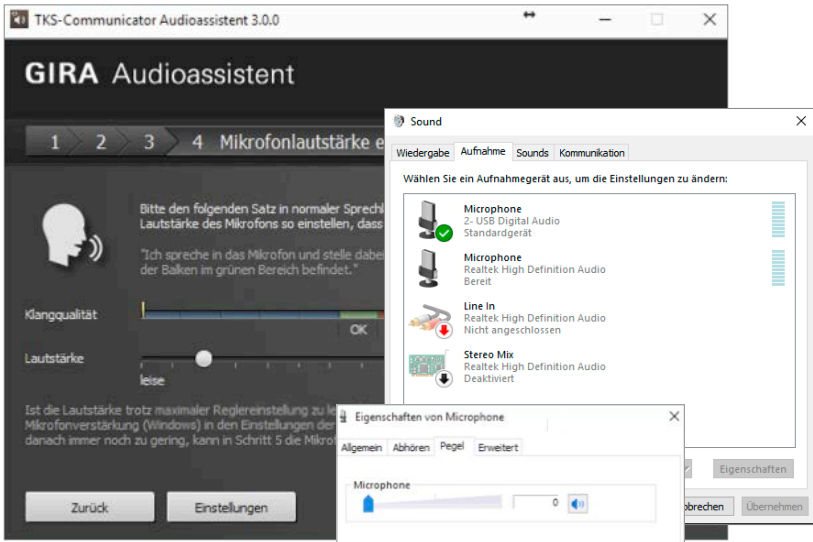
In der folgenden Anleitung wird erläutert, wie Sie eine Gira Türstation mit Ihrem PEAKnx Touch-Panel einrichten.

### Audioassistent des TKS-Communicators

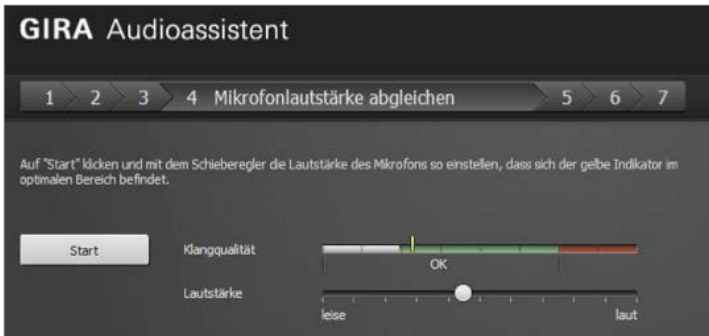
1. Audio-Komponenten auswählen
  - Wählen Sie die Option „Mikrofon und Lautsprecher“
2. Lautstärke einstellen
  - Starten Sie den Lautstärke-Test und stellen Sie den Schieberegler nach Ihren Bedürfnissen ein. Standardmäßig wird hier eine Position in der Mitte empfohlen.



3. Aufnahmegerät auswählen
  - Wählen Sie hier die Option „Microphone (USB Digital Audio)“
4. Mikrofonlautstärke einstellen
  - Machen Sie den Sprachtest und stellen Sie den Schieberegler auf den zweiten Strich von links.
  - Wählen Sie unten im Fenster „Einstellungen“ an und machen Sie im nächsten Fenster einen Doppelklick auf das Mikrofon mit dem grünen Haken.
  - Hier können Sie jetzt unter dem Reiter „Pegel“ die Verstärkung einstellen. Diese muss auf 0 gesetzt werden!
  - Übernehmen Sie die Einstellungen und schließen Sie das Fenster, um mit dem Assistenten fortzufahren.



- Mikrofonlautstärke abgleichen
  - Drücken Sie den Start Button und stellen Sie den Schieberegler mittig ein.



- Sprachqualität optimieren
  - Führen Sie den Sprachqualitäts- Test durch.
- 5. Mikrofonlautstärke optimieren

- Stellen Sie hier den Schieberegler auf den zweiten Strich von links.



6. Konfiguration testen
  - Starten Sie den Konfigurationstest
7. Audioassistent abschliessen
  - Schließen Sie den Audioassistent und haben Sie Spaß mit Ihrer Controlpro Türsprecheinheit!

## Fehlerbehebung

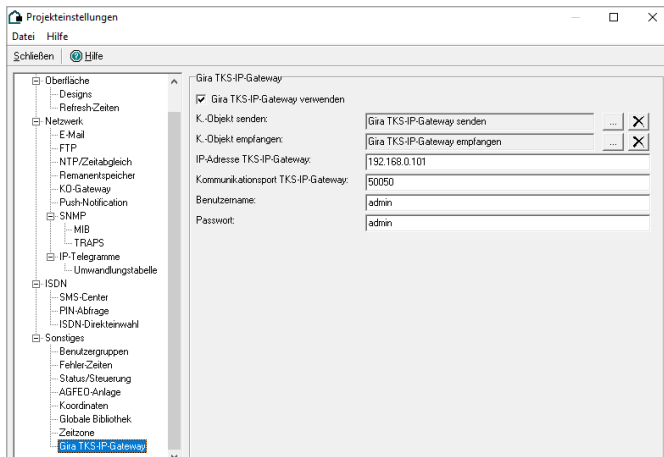
Problem	Lösung
Nach einigen Sekunden guter Verständlichkeit an der Türeinheit wird der Sprecher am PEAKnx Panel plötzlich leise und kaum hörbar bzw. abgehakt und schlecht hörbar wahrgenommen.	Mikrofon wird zu sehr verstärkt, siehe Punkt 4 Mikrofonlautstärke. Mikrofonlautstärke etwas reduzieren (Schieberegler nach links)
An der Türeinheit wird der Sprecher am PEAKnx Panel in der richtigen Lautstärke wahrgenommen aber mit einem Rauschen im Hintergrund.	Der Assistent verstärkt das Mikrofon des PEAKnx Panel zu stark, siehe Punkt 5 Mikrofonlautstärke optimieren. Reduzieren Sie die Mikrofonlautstärke (Schieberegler nach links)
An der Türeinheit wird der Sprecher am PEAKnx Panel zu leise wahrgenommen.	Das Mikrofon wird zu wenig verstärkt, siehe Punkt 4 Mikrofonlautstärke. Erhöhen Sie die Mikrofonlautstärke (Schieberegler nach rechts)

## TKS-Communicator größer darstellen

- Machen Sie einen Rechtsklick auf die Verknüpfung des TKS Communicators und wählen Sie *Eigenschaften*.
- Wechseln Sie zum Reiter *Kompatibilität*.
- Klicken Sie auf *Hohe DPI Einstellungen ändern*.
- Setzen Sie den Haken bei *Verhalten bei hoher DPI-Skalierung überschreiben* und wählen Sie im Drop-Down-Menü darunter „System (Erweitert)“.
- Bestätigen Sie in beiden Fenstern mit „Ok“.

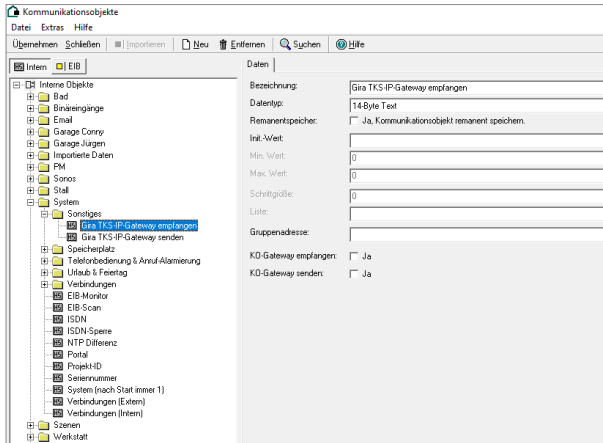
## Bei Betätigung der Klingel, Bildschirm über Gira Home Server einschalten

- TKS-IP-Gateway anlegen:

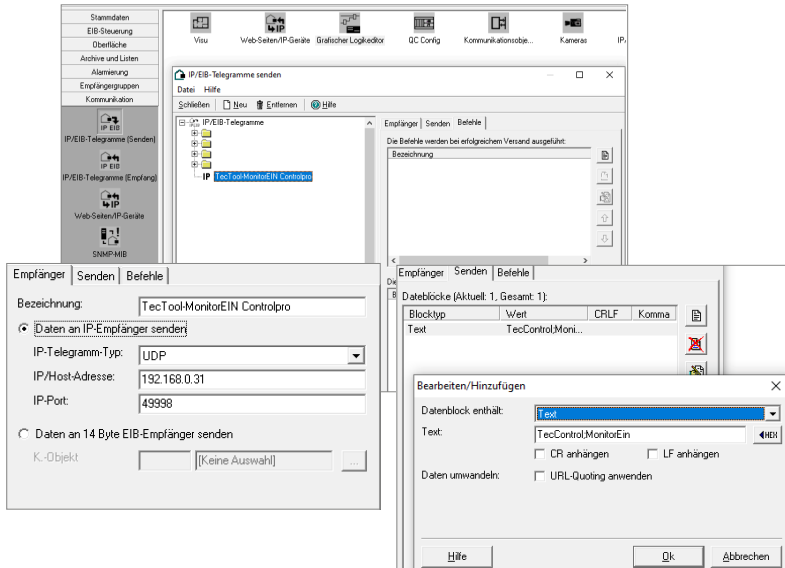


Bei Betätigung der Klingel, Bildschirm über Gira Home Server einschalten

- Interne KOs anlegen:



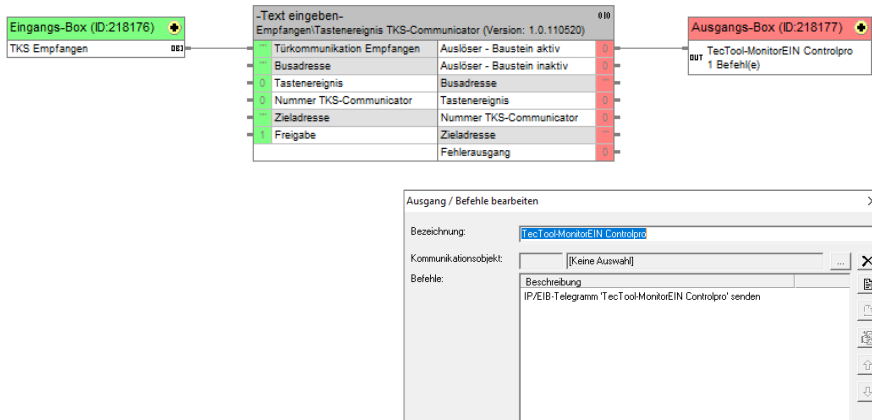
- IP/EIB-Telegramme (Senden):



\*Empfänger: IP/Host-Adresse: Adresse des Panels

\*Senden: Text: TecTool Befehl. Mehr zum TecTool erfahren Sie [hier](#).

- Logik erstellen:



## Technischer Support

Sollten Probleme mit Ihrem PEAKnx Panel auftreten, kontaktieren Sie bitte unser PEAKnx Support Team:

- Mail: [support@peaknx.com](mailto:support@peaknx.com)
- Support Ticket erstellen: [support.peaknx.com/?lang=de](https://support.peaknx.com/?lang=de)
- Tel.: +49-6151-279 1825



# **Controlpro and Gira DCS**

Getting started

EN

Created for use with the following product	Item number
Controlpro	PNX11-20001, PNX11-20002, PNX11-20003

The product names mentioned in this document may be brands or registered trademarks of their respective owners. These are not explicitly labeled with “™” or “®”.

© PEAKnx GmbH  
Otto-Röhm-Strasse 69  
64293 Darmstadt  
Germany

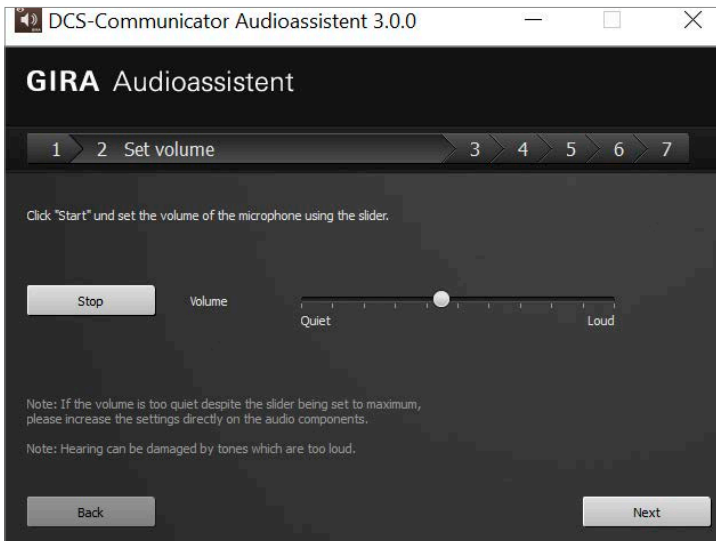
[www.peaknx.com](http://www.peaknx.com)  
[info@peaknx.com](mailto:info@peaknx.com)  
Document version: 2.3.0  
Date: 17.05.22

## Introduction

The following instructions explain how to set up a Gira door station with your PEAKnx touch panel.

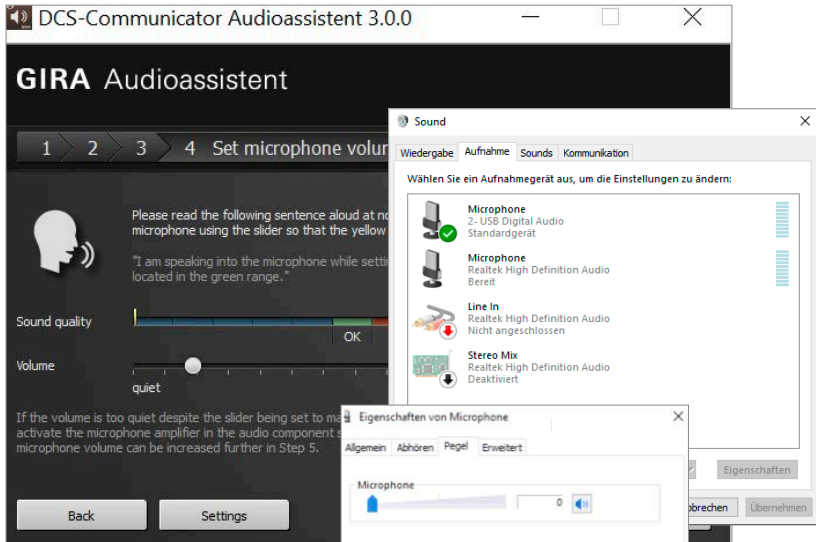
### Audioassistant of the TKS Communicator

1. Select audio components
  - Select the „Microphone and Loudspeaker“ option.
2. Adjusting the volume
  - Start the volume test and adjust the slider to your needs. By default a position in the middle is recommended.

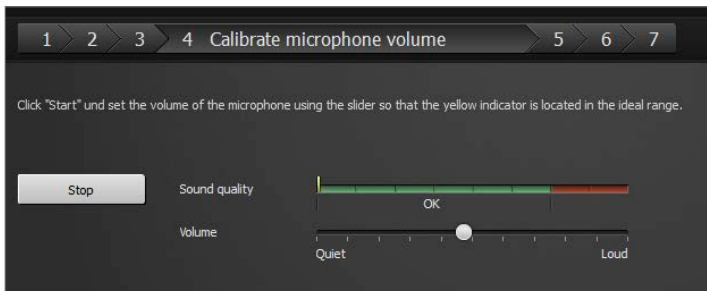


3. Select recording device
  - Select the option „Microphone (USB Digital Audio)“ here
4. Adjusting the microphone volume
  - Do the speech test and move the slider to the second line from the left.

- Select „Settings“ at the bottom of the window and double-click on the microphone with the green tick in the next window.
- Here you can now set the gain under the „Level“ tab. This must be set to 0!
- Accept the settings and close the window to continue with the wizard.

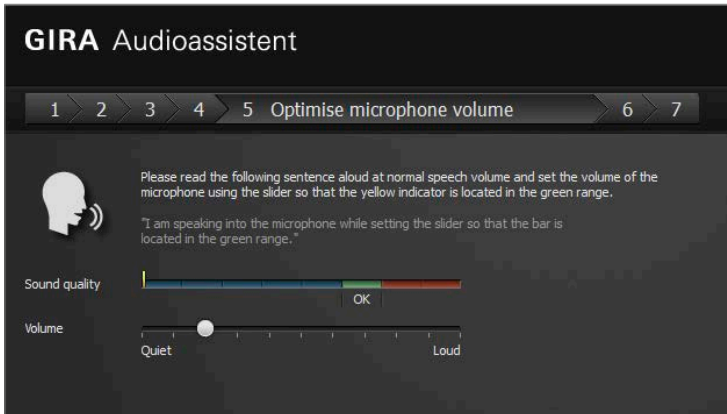


- Calibrate microphone volume
  - Press the „Start“ button and adjust the slider in the middle.



- Optimize voice quality
  - Perform the voice quality test.

5. Optimize microphone volume
  - Move the slider to the second line from the left.



6. Test configuration
  - Start the configuration test
7. Finish Audio Assistant
  - Close the audio assistant and have fun with your Controlpro intercom!

## Troubleshooting

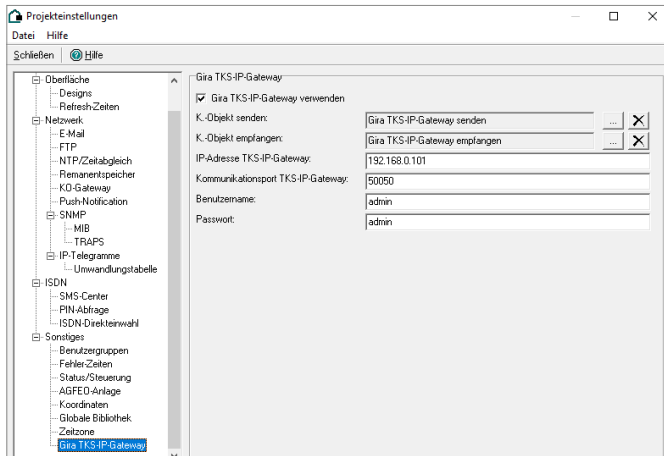
Problem	Solution
After a few seconds of good intelligibility on the door unit, the person on the PEAKnx Panel is suddenly perceived quiet and barely audible or cut off and hard to hear.	Microphone is amplified too much, see point 4 Microphone volume. Reduce the microphone volume slightly (slider to the left)
At the door unit, the person at the PEAKnx Panel is perceived at the correct volume but with white noise in the background.	The wizard amplifies the microphone of the PEAKnx Panel too much, see point 5 Optimize microphone volume. Reduce the microphone volume (slider to the left)
At the door unit, the person at the PEAKnx Panel is perceived too quiet.	The microphone is not amplified enough, see point 4 Microphone volume. Increase the microphone volume (slider to the right)

## Display TKS Communicator larger

- Right-click on the TKS Communicator shortcut and select *Properties*.
- Switch to the *Compatibility* tab.
- Click on *Change high DPI settings*.
- Check *Override high DPI scaling behavior* and select “System (Advanced)” from the drop-down menu below it.
- Confirm with “Ok” in both windows.

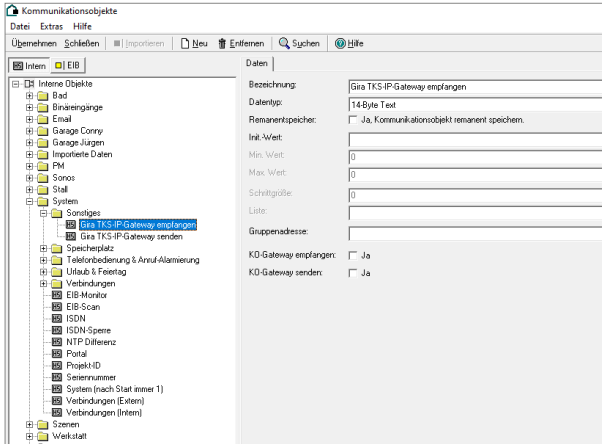
## When the bell is pressed, switch on the screen via the Gira Home Server

- Create TKS IP gateway:

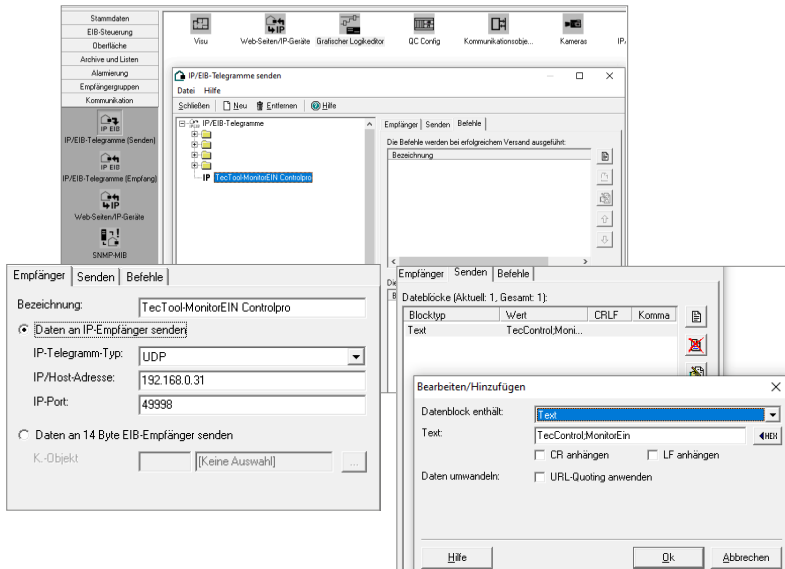


When the bell is pressed, switch on the screen via the Gira Home Server

- Create internal KOs (communication objects):



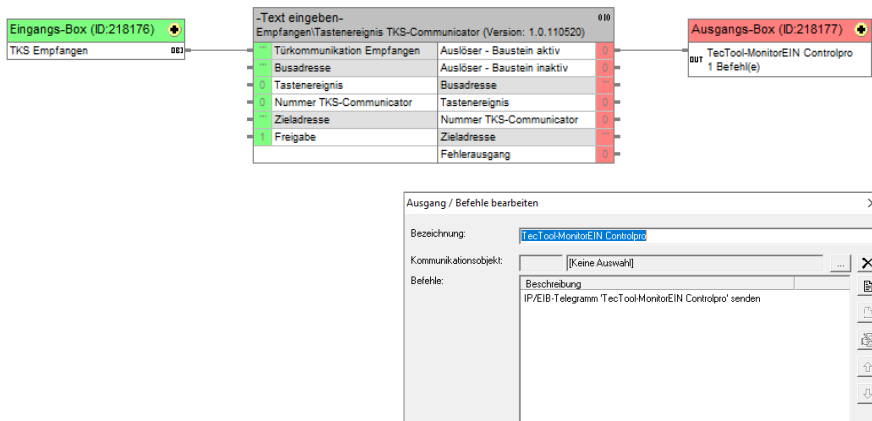
- IP/EIB telegrams (send):



\*Receiver (Empfänger): IP/Host-Adresse: IP address of the panel

\*Send (Senden): Text (Text): TecTool command. To learn more about TecTool, click [here](#).

- Create logic:



## Technical Support

If you experience problems with your PEAKnx Panel please contact our PEAKnx Support Team:

- Mail: [support@peaknx.com](mailto:support@peaknx.com)
- Create a Support Ticket: [support.peaknx.com/?lang=en\\_US](https://support.peaknx.com/?lang=en_US)
- Tel.: +49-6151-279 1825



# Controlpro et Gira TKS

Notice abrégée

FR

Conçu pour être utilisé avec le produit suivant	Référence
Controlpro	PNX11-20001, PNX11-20002, PNX11-20003

Les noms de produits mentionnés dans ce document peuvent être des marques commerciales ou des marques déposées de leurs propriétaires respectifs. Elles ne sont pas expressément marquées par « ™ » et « ® ».

© PEAKnx GmbH  
Otto-Röhm-Straße 69  
64293 Darmstadt  
Allemagne

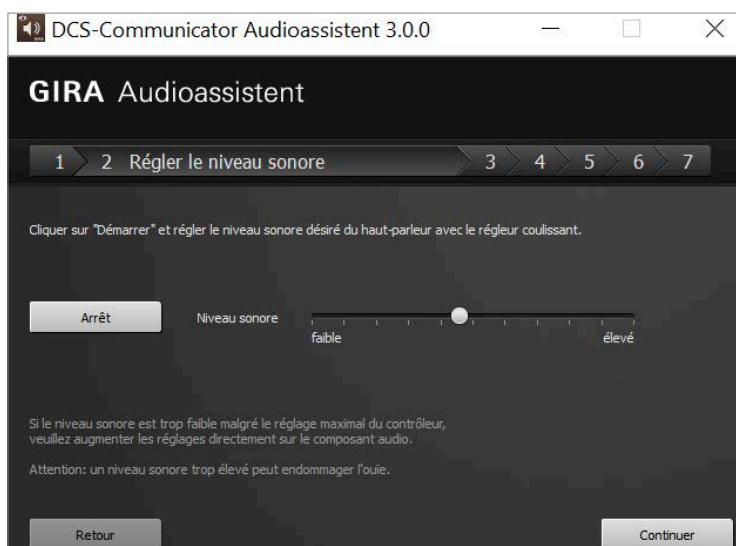
[www.peaknx.com](http://www.peaknx.com)  
[info@peaknx.com](mailto:info@peaknx.com)  
Version du document : 2.3.0  
Date : 17.05.22

## Introduction

Les instructions suivantes expliquent comment configurer une station de porte vidéo Gira avec votre panneau tactile PEAKnx.

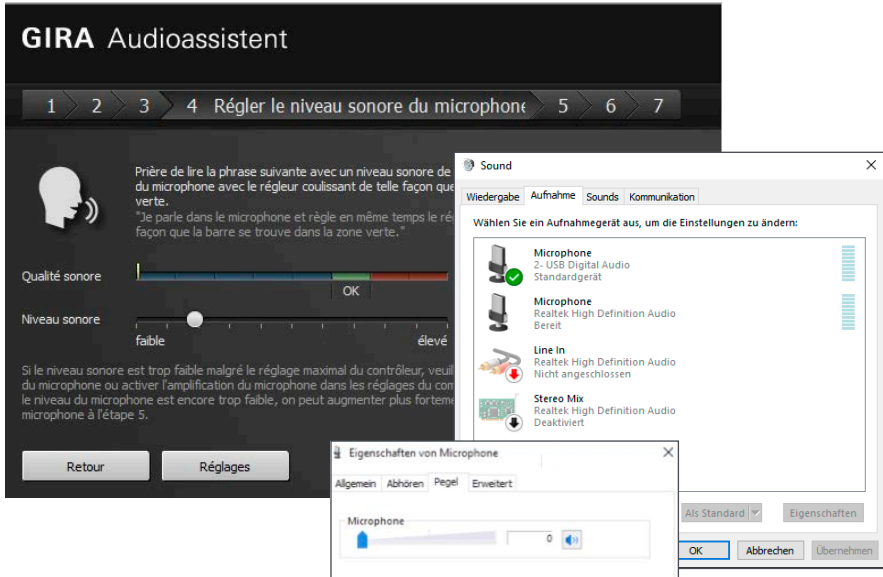
### L'assistance audio du DCS-Communicator

1. Sélectionner les composants audio
  - Sélectionnez l'option « Microphone et haut-parleur »
2. Régler le volume sonore
  - Démarrez le test de volume et déplacez le curseur comme souhaité. Habituellement, il est conseillé de placer le curseur au centre.

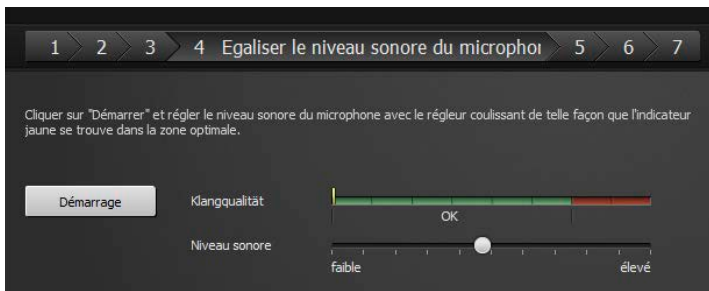


3. Sélectionner le périphérique d'enregistrement
  - Sélectionnez ici l'option « Microphone (USB Digital Audio) »
4. Régler le volume du microphone
  - Effectuez un test de voix et déplacez le curseur de deux crans vers la gauche.
  - Sélectionnez « Réglages » plus bas dans la fenêtre et double-cliquez dans la fenêtre suivante sur le microphone avec le crochet vert.
  - Vous pouvez à présent régler le volume dans l'onglet « Niveau ». Il doit être mis sur 0 !

- Enregistrez les paramètres et fermez la fenêtre pour poursuivre l'assistant.

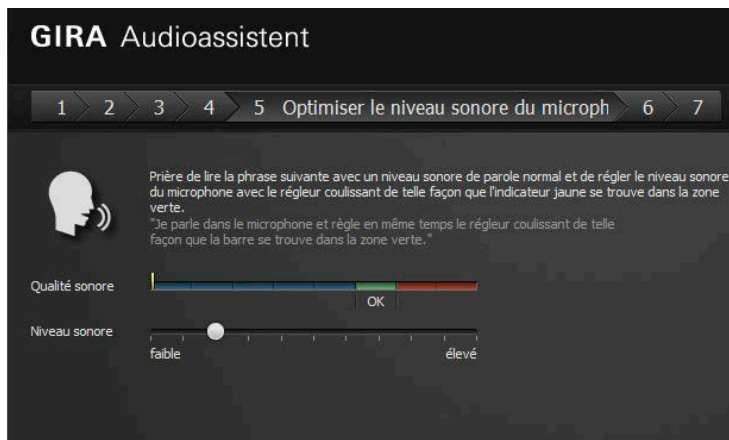


- Égaliser le volume du microphone
  - Appuyez sur le bouton Start et déplacez le curseur au centre.



- Optimiser la qualité de la voix
  - Effectuez un test de qualité de voix.

5. Optimiser le volume du microphone
  - Déplacez le curseur de deux crans vers la gauche.



6. Tester la configuration
  - Démarrez le test de configuration
7. Fermer l'assistant audio
  - Fermez l'assistant audio et profitez de l'unité de commande vocale de porte Controlpro !

## Dépannage

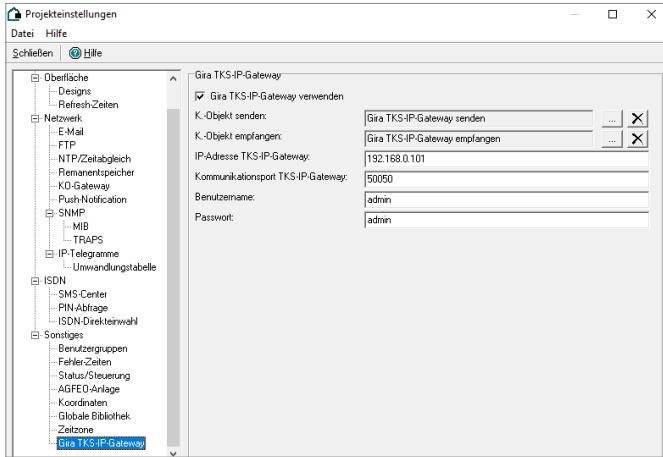
Problème	Solution
Après quelques secondes avec une bonne clarté à l'unité de porte, la personne parlant au panneau PEAKnx devient soudainement peu audible ou le son est haché et plus difficile à entendre.	Le microphone est trop amplifié, voir le point 4 Volume du microphone. Réduire un peu le volume du microphone (déplacer le curseur vers la gauche)
Au niveau de l'unité de porte, le locuteur du panneau PEAKnx est perçu au bon volume mais avec un bruit de fond.	L'assistant amplifie trop le microphone du panneau PEAKnx, voir le point 5 Optimiser le volume du microphone. Réduisez le volume du microphone (déplacer le curseur vers la gauche)
Au niveau de l'unité de porte, le locuteur du panneau PEAKnx est perçu comme étant trop bas.	Le microphone est trop peu amplifié, voir le point 4 Volume du microphone. Augmentez le volume du microphone (déplacer le curseur vers la droite)

## Afficher TKS Communicator plus grand

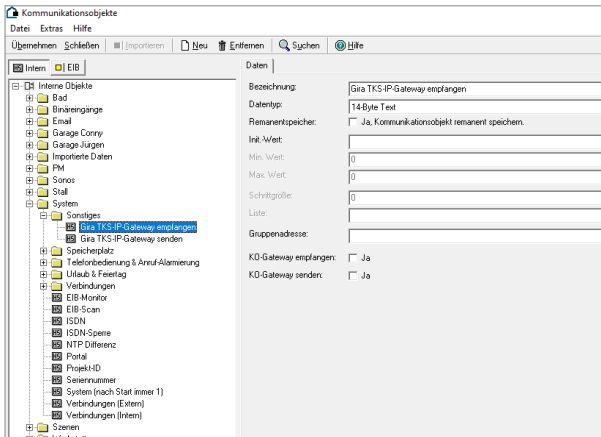
- Cliquez avec le bouton droit de la souris sur le raccourci de TKS Communicator et sélectionnez *Propriétés*.
- Passez à l'onglet *Compatibilité*.
- Cliquez sur *Modifier les paramètres PPP élevés*.
- Cochez la case *Remplacez le comportement de mise à l'échelle PPP élevée* et sélectionnez « *Système (avancé)* » dans le menu déroulant ci-dessous.
- Confirmez avec « *Ok* » dans les deux fenêtres.

## En appuyant sur la sonnette, allumer l'écran via le Home Server Gira

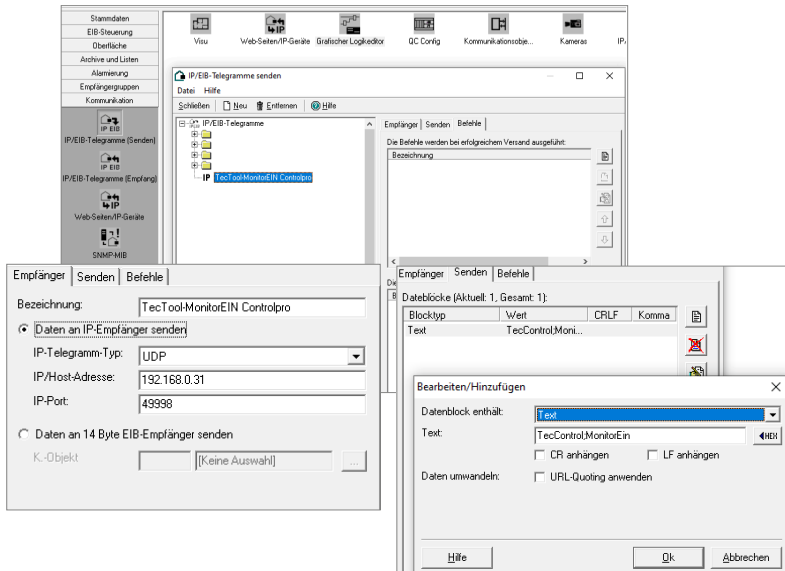
- Créer une passerelle IP TKS :



- Créez des KO (objets de communication) internes :



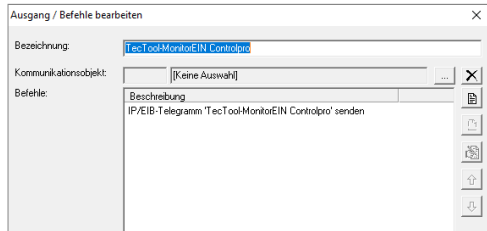
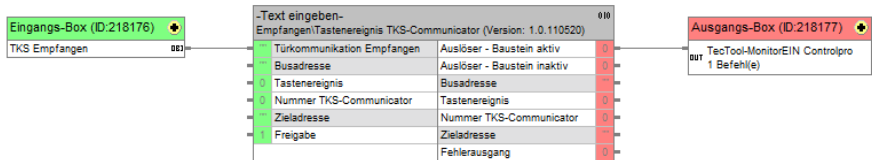
- Télégrammes IP/EIB (envoi) :



\*Récepteur (Empfänger) : adresse IP/hôte (IP/Host-Adresse) : Adresse IP du panneau

\*Envoyer (Senden): Texte (Text) : Commande TecTool. Pour en savoir plus sur TecTool, cliquez [ici](#).

- Créez une logique :





## Assistance technique

Si vous rencontrez des problèmes avec votre panneau PEAKnx, veuillez contacter notre équipe d'assistance de PEAKnx :

- E-mail : [support@peaknx.com](mailto:support@peaknx.com)
- Créer un ticket d'assistance : [support.peaknx.com](https://support.peaknx.com)
- Téléphone : +33 383 5415 20

[www.peaknx.com](http://www.peaknx.com)